

CENTRE DE

KNOWLEDGE HUB



CONNAISSANCES

Échange de connaissances

8 et 9 novembre 2022

Wi-Fi

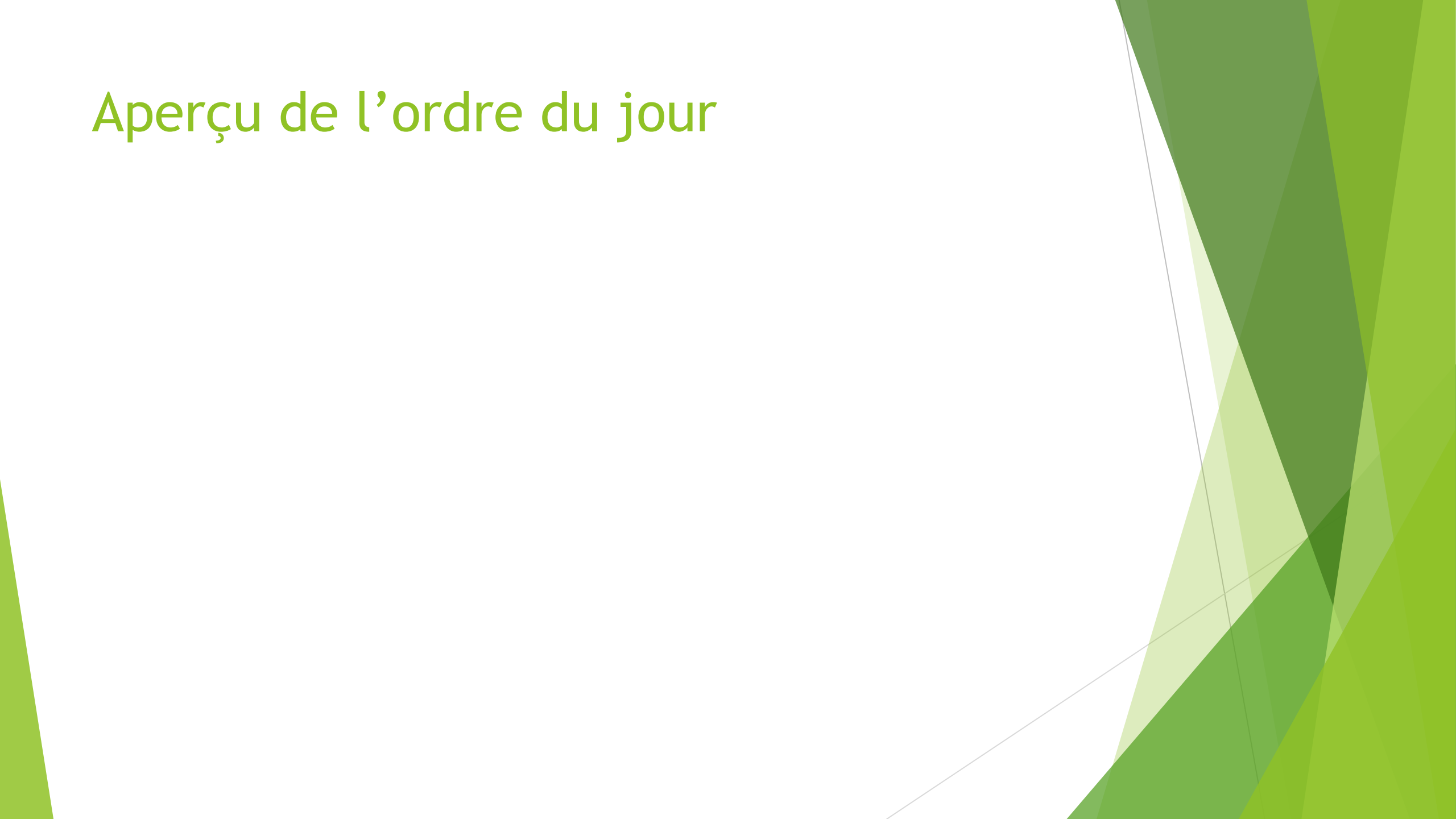
Réseau : Chelsea Meeting

Mot de passe : Chelsea 7979

Bienvenue

Lillian Woroniuk

Aperçu de l'ordre du jour



Objectif

Établir des relations entre les membres de la communauté de pratique

Apprendre à se connaître



[Cette photo d'un auteur inconnu est sous licence de CC BY](#)

Partie 1 : Discussion en groupes de deux



- ▶ Faites équipe avec une personne assise à vos côtés.
- ▶ En groupes de deux :
 - ▶ Présentez-vous (p. ex., nom, lieu de résidence)
 - ▶ Posez-vous des questions pour découvrir trois choses que vous avez en commun
 - ▶ Écrivez trois choses que vous avez en commun et que vous êtes à l'aise de partager avec les autres autour de votre table

Partie 2 : Discussion en petits groupes

- ▶ Chaque équipe de deux se présente et partage les trois points qu'elle a en commun.
- ▶ Une fois que chaque équipe a partagé, votre groupe va trouver deux choses que tout le monde à votre table a en commun.
- ▶ Veuillez consigner les deux choses que votre groupe a en commun sur un grand feuillet autoadhésif.



Partie 3 : Échange de groupe

- ▶ Une personne volontaire de chaque table :
 - ▶ se présente
 - ▶ partage une chose que leur groupe avait en commun
 - ▶ demande au grand groupe : « Est-ce que quelqu'un d'autre a ceci en commun avec nous ? »
- ▶ Si vous avez ce point en commun, veuillez vous lever et indiquer votre nom et l'endroit où vous vivez.



Partie 4 : Discussion en petits groupes

- ▶ Ensuite, chaque personne trouve quelque chose que personne d'autre dans le groupe ne partage avec elle.
- ▶ Veuillez noter les « choses » que personne d'autre dans le groupe ne partage sur un grand feuillet autoadhésif.



Partie 5 : Échange en plénière

- ▶ Une deuxième personne de chaque groupe est invitée à :
 - ▶ se présenter
 - ▶ parler d'une des choses qui est propre à une seule personne du groupe
 - ▶ demander « Quelqu'un d'autre a-t-il ceci en commun? »
- ▶ Si vous avez ce point en commun, veuillez vous lever et vous présenter.



Profitez de la pause nutrition et continuez d'apprendre à vous connaître.



Lignes directrices en matière de communication

Pourquoi avoir des lignes directrices en matière de communication?

Nommer les façons dont nous avons l'intention de travailler les un.es avec les autres.

Inclure *nos engagements* en matière de diversité, d'inclusion et d'équité, ainsi que la façon dont chaque engagement est mis *en pratique* lors de nos réunions ensemble.

Exemple de lignes directrices en matière de communication

- ▶ Veuillez vous reporter à l'annexe 1 à la page 16 de la version anglaise des réunions axées sur les traumatismes et la violence ou à la page 17 de la version française.
- ▶ Les lignes directrices en matière de communication élaborées par :
Reconnaître l'expertise indispensable : un cadre de connaissances et de compétences pour les spécialistes de la violence conjugale

Petits groupes

- ▶ Devrions-nous élaborer des lignes directrices en matière de communication pour la CdP (pourquoi ou pourquoi pas?)

Petits groupes

- ▶ En utilisant cet exemple comme point de départ, veuillez tenir compte de ce qui suit :
 - ▶ Qu'est-ce qui fonctionne?
 - ▶ Qu'est-ce qui ne correspond pas à nos objectifs?
 - ▶ Qu'est-ce qui manque?

Une personne preneuse de notes a été affectée à chaque groupe.

TIME FOR

LUNCH



Objectif

Se renseigner sur les projets
et établir des liens entre
eux

Créer des petites bouchées

En travaillant en équipes de projet...

1. Créez (ou partagez) un titre facile à retenir (pas plus de 5 mots) pour que les membres de la CdP puissent reconnaître votre projet et s'y référer.
2. Rédigez une description de votre projet pour un.e profane (langage clair, pas plus de 50 mots). Voici des éléments que vous pourriez envisager :
 - Qu'allez-vous faire?
 - Comment votre projet contribuera-t-il à la promotion de la santé tenant compte des traumatismes?
 - Comment votre projet profitera-t-il aux participant.e.s?
3. Qu'est-ce qui vous enthousiasme le plus dans votre projet?
4. Lorsque vous avez terminé, veuillez inscrire vos réponses et vos noms sur un tableau-papier.

Présentations de projet

- ▶ Chaque projet doit être présenté dans l'ordre où il figure dans le modèle, en dressant la liste de tous les projets.
- ▶ Pendant que vous écoutez, n'hésitez pas à prendre des notes à des fins de suivi.

CENTRE DE

KNOWLEDGE HUB



CONNAISSANCES

www.kh-cdc.ca

Facebook : GBV Learning Network & Knowledge Hub - Home | Facebook

Twitter : Learning Network (LN) & Knowledge Hub (KH) (@LNandKH) / Twitter

Youtube : Learning Network & Knowledge Hub - YouTube



Ce que nous faisons

- Faciliter une communauté de pratique composée de deux membres de chaque projet financé par l'investissement de l'Agence de la santé publique du Canada (ASPC) « Prévenir et contrer la violence familiale : la perspective du milieu de la santé »
- Faciliter et soutenir l'établissement de relations et de liens entre les projets
- Appuyer la co-construction des connaissances liées à la promotion de la santé tenant compte des traumatismes par la communauté de pratique
- Appuyer la mobilisation des connaissances produites par les projets des membres de la communauté de pratique
- Offrir des occasions d'apprentissage tenant compte des traumatismes et de la violence (p. ex., série de webinaires du Réseau d'apprentissage et du Centre de connaissances)



Nos principaux publics



1. Communauté de pratique

2. Vaste auditoire de parties prenantes : fournisseurs de services, survivantes, chercheur.euse.s, décideur.euse.s et étudiant.e.s.

Learning Network
& Knowledge Hub

Série de
webinaires

- ▶ [Webinar Series | Série de webinaires - Réseau d'apprentissage - Université Western \(vawlearningnetwork.ca\)](http://vawlearningnetwork.ca)

Rencontre avec l'équipe de l'ASPC

PHAC's Family and Gender-Based Violence Prevention Program Team

Équipe du Programme de prévention de la violence familiale et de la violence fondée sur le sexe de l'ASPC



Sherrill MacDonald

Program Officer / Agente de programme



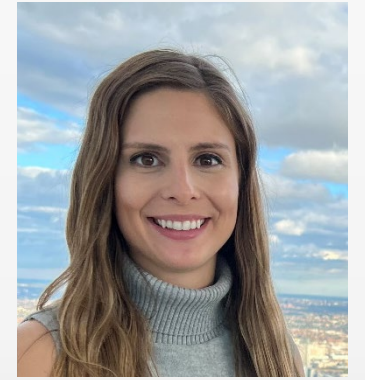
Nicola Kuepfer

Program officer / Agente de programme



Christine Cryan

Program officer / Agente de programme



Alèxe Siebert

Program officer / Agente de programme



Jessica Laurin

Manager / Gestionnaire



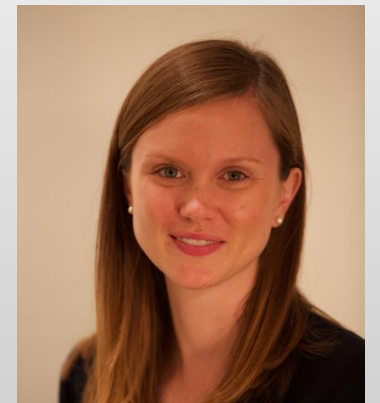
Cynthia Fallu

Policy Analyst/ Analyste des politiques



Sara Lefebvre

Policy Analyst/ Analyste des politiques



Emma Lewis

Policy Analyst/ Analyste des politiques

The background features abstract, overlapping geometric shapes in various shades of green, ranging from light lime to dark forest green. These shapes are primarily located on the right side of the slide, creating a modern, layered effect. The text is positioned on the left side of the slide, set against a plain white background.

Conclusion et
orientation aux événements de demain

Réunion de la communauté de pratique

Jour 2 : 9 novembre 2022

Objectif

Se renseigner sur les projets
et établir des liens entre eux

www.slido.com

Code 3013552



Explorer les points communs entre les projets



Discussions en petits groupes

Expériences à ce jour

Discussions en petits groupes

Dîner



[Cette photo d'un auteur inconnu est sous licence CC BY-SA](#)

Objectif

Commencer à élaborer un plan directeur pour la communauté de pratique

Une CdP...

- ▶ est un groupe de personnes qui interagissent au fil du temps et qui sont liées par un intérêt ou un but commun.
- ▶ est un espace social où les membres peuvent découvrir et approfondir des partenariats d'apprentissage liés à un intérêt commun.
- ▶ a la capacité de coproduire et de partager des connaissances.

Que font les CdP?

- ▶ Établir des liens et des communications
- ▶ Co-construire une identité commune et des objectifs d'apprentissage, trouver des points communs entre les membres, les expériences et les projets
- ▶ Participer à des activités dirigées par les membres de la CdP
- ▶ Co-construire des connaissances
- ▶ Renforcer les capacités
- ▶ Traduire les connaissances en ressources
- ▶ Offrir des occasions d'apprentissage aux autres
- ▶ Documenter l'impact collectif

Partager les
connaissances
et les leçons
appries

Saisir le
« savoir-faire »

Favoriser
l'innovation et
la créativité

Valeur des CdP

Documenter
l'impact
collectif

Résoudre les
problèmes

Promouvoir la
collaboration

Facteurs de réussite des CdP

- ▶ Identification
- ▶ Autogouvernance
- ▶ Niveau de confiance
- ▶ Reconnaissance des contributions
- ▶ Lien avec un domaine plus vaste
- ▶ Leadership
- ▶ Temps

Slido.com

3013552



Acquis pour cette communauté de pratique

- ▶ Membres/composition
- ▶ Orientation générale - recherche sur les interventions tenant compte des traumatismes et de la violence
- ▶ Réunions
 - ▶ En personne
 - ▶ En ligne - 4 réunions en ligne par année (groupes de travail, présentation, modules d'apprentissage, rapports d'étape, résolution de problèmes en collaboration)

Mandat

▶ Éléments communs :

- ▶ But
- ▶ Notre responsabilité
- ▶ Membres/composition
- ▶ Réunions
- ▶ Ce à quoi nous nous engageons
- ▶ Comment nous consignons et communiquons ce que nous avons fait

Questions de sondage

- ▶ Slido.com
- ▶ 3013552

Ressources pour les réunions tenant compte des traumatismes

- ▶ Origine de l'ébauche
- ▶ Intention
- ▶ Occasion de passer en revue
- ▶ Exemple de ressources potentielles

Commentaires pour les prochaines réunions

Échanges de connaissances en personne

Réunions Zoom thématiques

Y a-t-il un intérêt à travailler en collaboration pour évaluer la CdP?

Considérations :

- ▶ Approche
- ▶ Niveaux d'analyse
 - ▶ Individuel
 - ▶ Projet
 - ▶ Parties prenantes externes
- ▶ Indicateurs
 - ▶ Engagement
 - ▶ Valeur (connaissances, pratique, application)
 - ▶ Sens de la communauté
 - ▶ Preuve de connaissances/ressources co-construites
- ▶ ????

Sondage auprès des membres

- ▶ Le sondage sera envoyé par courriel après cette réunion
- ▶ Pour comprendre les expériences, l'expertise, les besoins et les identités des membres de la Communauté de pratique.

Slido

- ▶ Nous vous invitons à partager quelque chose que vous avez apprécié au cours des deux derniers jours.
- ▶ [Slido.com](https://www.slido.com)
- ▶ 3013552

Recherche et évaluation

- ▶ Évaluation de cet événement
- ▶ https://uwo.eu.qualtrics.com/jfe/form/SV_5hIktBSeR4fBBJQ
- ▶ Ou utilisez le code QR



Conclusion

Lillian Woroniuk